

# 保護者の会とは？



保護者と幼稚園、双方の意見を聞いて  
うまく循環するように調整する役割です。

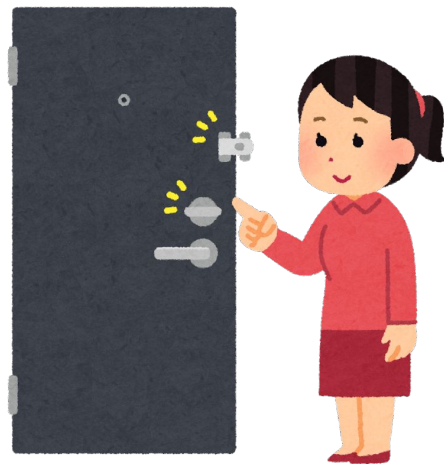
# 例えば



入退園のお知らせ  
お誕生日やアレルギー  
情報の共有。



行事に関するお知らせ  
注意や変更点の共有



防犯対策の周知  
保護者の意見を  
幼稚園に共有

# 構成

会長1名



副会長3名



保護者より会長1名、副会長3名を選出。  
4名を総称して四役と言っています。

# 主な仕事3点

1. 会費の運用

---

2. 係のフォロー

---

3. 四役内の分担業務

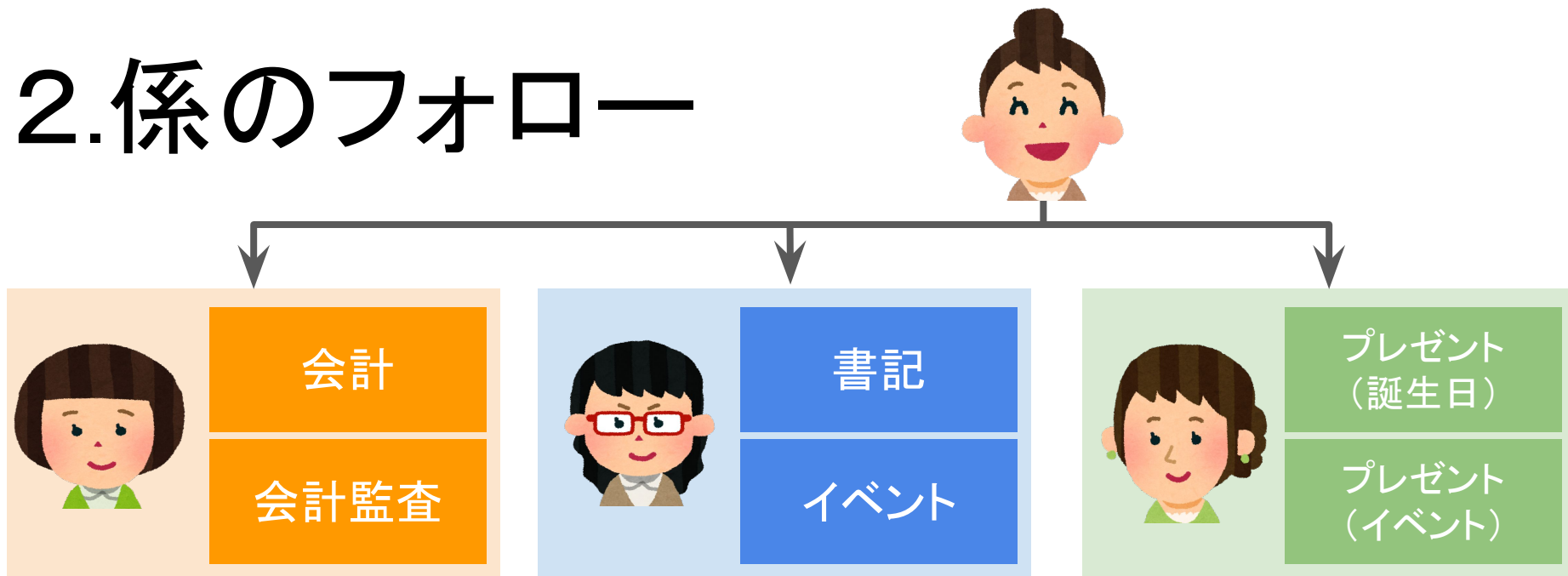
---

# 1.会費の運用



集めた会費の使い道を決めて、  
管理・運用していきます。

## 2. 系のフォロー



※2021年以降の体制

会長は役員全体のフォロー  
副会長は係毎に担当を決めフォロー  
連絡や相談に応じます。

### 3. 四役内の分担業務



日常の  
連絡や  
行事の  
記録係

議事録担当



役員  
定例会  
での司会

司会担当



保護者や  
役員向け  
配布物の  
作成

プリント担当

副会長3名で3つの業務を振り分け。

# 四役定例

## スケジュール 確認

月	日	通常行事
 9月	初旬	始業式
	中旬	
 10月	下旬	第三回役定例
	初旬	運動会
	中旬	
	下旬	お芋掘り 四役募集

## イベント前に タスク確認や相談

### 【相談】 第二回役員定例総会（9月）

#### 事前に考えること

- ①開催日をいつにするか？  
幼稚園に伝える必要あり  
※9/21、9/28
- ②一学期中にお知らせを配布するか？  
二学期早々に送るか？  
※LINEにするか？
- ③書記係へ活動報告の  
取りまとめを依頼するか？

#### 過去の議題

- ・運動会保護者競技の説明
- ・P連バレーボール大会の説明
- ・次年度役員募集の説明
- ・謝恩会の日程報告
- ・四役募集について
- ・活動報告

みんなで  
決めたい



## 会長→副会長へ 個別依頼

### 副会長へ



以下のファイル3点をLINEで送ってください。

令和元年

- ①9月3日：第二回役員定例会のお知らせ
- ②9月7日：定例役員会議事録

令和三年

- ③10月14日：来年度会長・副会長立候補募集のお知らせ(R3)

お願いしたいこと

# 月に1、2回定例会を実施 イベント前に確認事項の擦り合わせ



# メリット



## タイトル

幼稚園と一緒に  
園生活を作り上げる  
ことができる。

## 具体例

- ・ふじっこまつりや運動会は保護者の会の協力がないと成り立ちません。運営側に回することで先生方の苦勞をより理解できます。

## ひとこと

やりとげた時の達成感や  
充実感他では味わえません！

仕事とは違った  
特別な仲間ができる

- ・一年を通して四人で話し合って運営していきます。幼稚園のこと、子供のこと、日々の生活について話をすることで仕事の関係とはまた違った特別な関係を構築することができます。

たくさん話をして  
子育ての息抜きや  
リフレッシュに！

人生の充実

- ・幼少期を振り返った時、こんなにも頑張ったと言う記憶が残る
- ・仕事とは違う価値観、お金以外の価値観  
自分の意思で頑張ることの楽しさ

一度の人生  
素敵な思い出を  
作りましょう！